



PROPERTY SHOP
INVESTMENT LLC

مندرجة

السعودية

ندرة هي الفرصة التي ستمنح المشتري القدرة على صياغة نمط حياتهم المستقبلي، وإمكانية اختيارهم لمنزلهم المثالي ذو التصميم منقطع النظير والذي يواكب تطلعاتهم.

بتجسيدها الجوهر الذي يقوم عليه مجتمع السعديات، ومجاراتها للتطلعات الجريئة لأبوظبي، فمع "ندرة" سيتمكن السكان من إطلاق العنان لخيالهم الإبداعي.

نظراً لوجودها ضمن مخطط عمراني شامل، فإن "ندرة" تعتبر مجتمعاً فريداً، وتجربة متميزة متكاملة تتجاوز كونها مجرد أسلوب حياة.

التفرد في التكوين، التميّز في التصميم.

اكتشف السعديات

نبذة عامة عن ندرة

المطور

مخطط القسائم

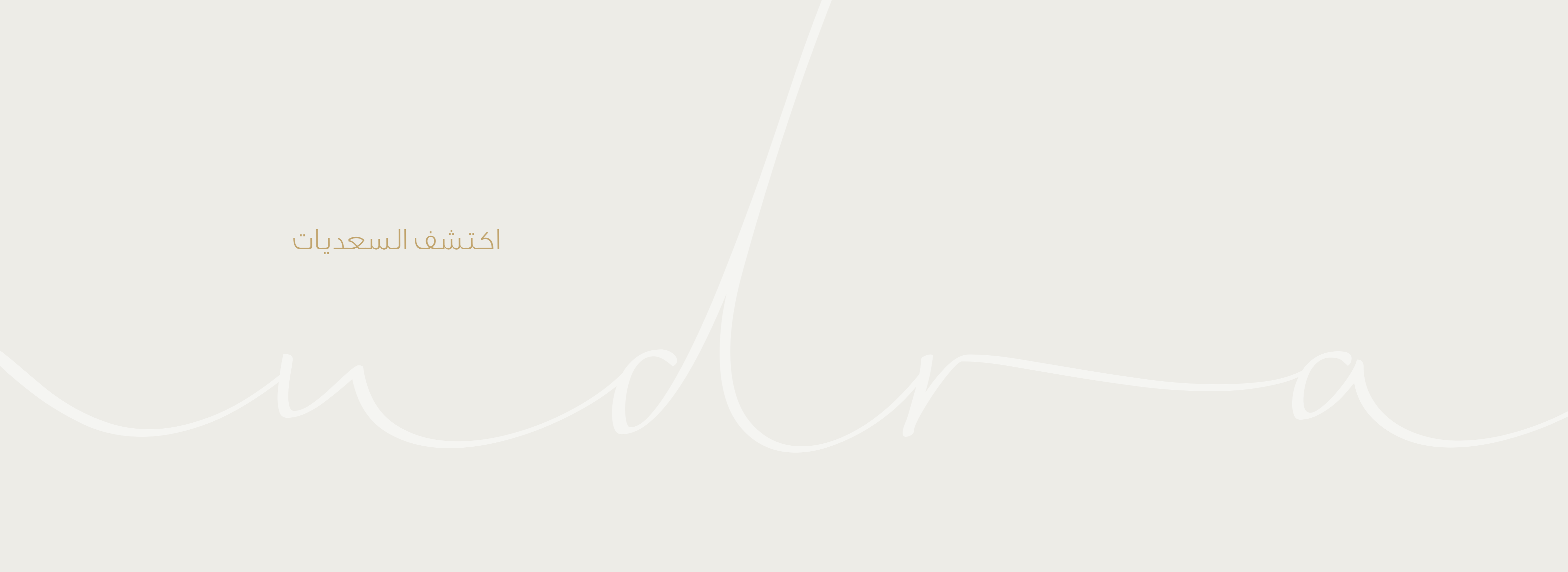
الفلل

نادي خاص

عن المطور العقاري



اكتشف السعديات

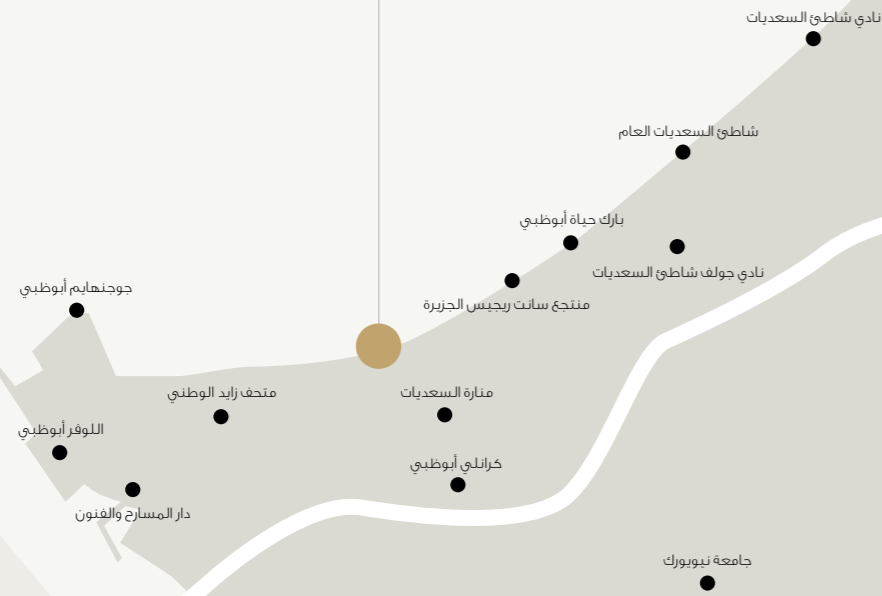


إقامة روابط لا تنفصم بين التاريخ والتراث

تصيغ أبوظبي رابطاً وثيقاً ما بين تاريخها العريق ومستقبلها، سعياً لتحقيق رؤيتها الوطنية، حاملة الراية التي تجمعها مع الإمارات الشقيقة الأخرى، في حماية وتحسين ونشر الثقافة والتقاليد الأصيلة، مع المحافظة على نمط عصري للحياة مع احترام جذورها التاريخية ونسيجها المستقبلي، فإن العاصمة ترنو نحو توجهات راقية يتناغم فيها التراث والحداثة في قالب مشترك.



nudra
S A A D I Y A T



إعادة تشكيل المؤسسات الثقافية الأبرز في العالم لتنسجم مع حقبة جديدة.

باعتباره دُرّة جزيرة السعديات، بل النواة المركزية لإمارة أبوظبي بحد ذاتها، فإن هذا المجتمع يضمّ مجموعة منتقاة من أبرز المؤسسات الثقافية على مستوى العالم. من المؤسسات التعليمية إلى المرافق الترفيهية العالمية، مقدّماً بذلك أسلوب حياة يلبي متطلبات الفكر، والجسد، والروح.

نادي شاطئ السعديات

حاز نادي شاطئ السعديات على جائزة ألترا ترافل الشرق الأوسط 2015 كأفضل نادٍ شاطئي في دولة الإمارات، حيث يتمتع نادي شاطئ السعديات برفاهية الحياة المخلّلة بالصحة والعيش الرغيد وسط أحضان الطبيعة ومعالمها الجميلة كما يقدم العديد من المرافق والخدمات الممتعة.



جامعة نيويورك

تعتبر هذه الجامعة المتميزة صرحاً أكاديمياً عالمي المستوى يقدم مناهج متخصصة في العلوم والفنون الحرة مدعومة من أبرز الجامعات العاملة في مجال الأبحاث في الولايات المتحدة.



منتجع سانت ريجيس الجزيرة

إن منتجع سانت ريجيس جزيرة السعديات والحائز على جوائز تقديرية هو بحق، الوجهة الترفيهية للمدينة على شاطئ البحر، وهو يبعد فقط حوالي 20 دقيقة عن مطار أبوظبي الدولي و10 دقائق عن مركز المدينة.



كرانلي أبوظبي

مدرسة كرانلي هي واحدة من أعرق المؤسسات التعليمية الخاصة في المملكة المتحدة، ويرجع تاريخ تأسيسها إلى العام 1865. وقد تم مؤخراً الانتهاء من بناء الحرم المدرسي لمقرّ جديد رفيع المستوى هو كرانلي أبوظبي على رقعة أرض تجاوزت مساحتها السبع هكتارات.



شاطئ السعديات العام

يوفر هذا الشاطئ، الذي تتولى شركة "بيك" إدارته بالكامل، ميزات عديدة للاسترخاء والترفيه لسكان الجزيرة وزوارها على حد سواء.



جوجنهايم أبوظبي

ستحتفي المجموعة الدائمة لمتحف جوجنهايم أبوظبي بأمتلة بارزة عن الفن العالمي والتي تعود إلى ستينات القرن الماضي وصولاً إلى يومنا الحاضر.



نادي جولف شاطئ السعديات

يعد نادي جولف شاطئ السعديات أول ملعب جولف يواجه شاطئاً في منطقة الخليج العربي، وقد قام بتصميمه ملعبه جاري بلاير، مستغلاً المشهد الجمالي الطبيعي لجزيرة السعديات ليقدّم تجربة لا مثيل لها، مع إطلالات رائعة على مياه الخليج.



اللوfer أبوظبي

سيعرض اللوفر أبوظبي أعمالاً فنية ذات قيمة تاريخية، وثقافية، واجتماعية من حقبة قديمة وصولاً إلى وقتنا المعاصر.



منارة السعديات

تعد منارة السعديات والتي بنيت خصيصاً كمركزاً ثقافياً للعروض الفنية المختلفة وعلى مساحات متعددة.



دار المسارح والفنون

تقع في المنطقة الثقافية في السعديات، سيستضيف هذا الفضاء المتنوع قاعات للحفلات الموسيقية، ومسرحاً، وصالات للعروض الاستعراضية.



متحف زايد الوطني

أول متحف وطني في الإمارات يستعرض حياة وإنجازات الرئيس والمؤسس لدولة الإمارات العربية المتحدة المغفور له بإذن الله الشيخ زايد بن سلطان آل نهيان.



بارك حياة أبوظبي

يعد فندق وفلل بارك حياة أبوظبي منتجاً فاخراً من فئة الخمس نجوم في أبوظبي، ويمتد على طول شاطئ جزيرة السعديات الخلاب.



مجتمع سكني لم يسبق له مثيل

إن التواجد ضمن مجتمع ذو مخطط شامل يعني أن المرافق العامة موجودة دائماً في المتناول، في حين تمنحك وسائل الترفيه تجربة متكاملة فهي تضم ملعب تنس أرضي، ونادي سباحي، ونادٍ للياقة، وحوض للسباحة مطل على الخليج العربي مباشرة.

يتوسط موقع هذا المجتمع أيضاً كل من المنطقة الثقافية في السعديات وشاطئ السعديات، يمكنك في نزهة على الأقدام أن تصل إلى الرصيف البحري في الممشى الذي يضح بالحياة بمطاعمه ومحلاته التجارية، مع إمكانية الوصول السهل إلى العديد من المؤسسات في الجزيرة مثل مدرسة كرانلي أبوظبي، ونادي جولف السعديات، بالإضافة إلى منتجعات سانت ريجيس وبارك حياة أبوظبي. أما مدينة أبوظبي فلا تبعد سوى 10 دقائق بالسيارة.

مثلما تسعى أبوظبي إلى ترسيخ مستقبلها عبر الطموح والابتكار، فإن "ندرة" تمنح قاطنيها الفرصة لإنشاء سكن دائم خاص بهم، وهو ما يمكننا اعتباره الفصل الأول من القصة الجديدة لأبوظبي.







إقامة روابط لا تنفصم بين التاريخ والتراث

- اربع قطع اراضي مميزة و المزودة بالخدمات والتي تبلغ مساحة كل منها حوالي 2,400 متر مربع مع اقصى مساحة اجمالية للبناء المسموح به حوالي 2000 متر مربع. متاح للمشتري تصميم الفيلا حسب الطلب.
- عدد اربع و ثلاثون (34) فيلا التي سوف يتم تنفيذها على اساس الهيكل الرئيسي فقط، ستتيح الفرصة للمشتري من انجاز التصميم الداخلي حسب متطلباته.
- شواطئ خاصة واطلالات خلابة على الخليج العربي.
- مرافق عامة رفيعة المستوى، تتضمن نادٍ للياقة، حوض للسباحة مطل على الخليج مباشرة، سبا خاص، ملعب تنس أرضي، وساحة للعب الأطفال.



المطور



نظرة عامة

”ندرة“ تؤمن لك فرصة فريدة من نوعها لتصميم وبناء منزلك بالموصفات الملائمة بك والتصميم الذي تتمناه في هذا الموقع الخلاب المنقطع النظير.

فلل ”ذو شورز“ وهي قسائم الأراضي الأربع المحاذية مباشرة للشاطئ، تعطيك المرونة الكاملة في التصميم حسب الضوابط التطويرية الموضوعة للمشروع، أو بدلاً من ذلك، يمكن للمشتري الاستفادة من تصاميم الفلل التي تم اعدادها من قبل المطور لكل قطعة أرض.

فلل ”ذا بيتش“ وفلل ”ديونز“ في مشروع ”ندرة“ سيتم الانتهاء من تنفيذ أعمال الهيكل الرئيسي للفلل. مما يعني ان اعمال البناء الاساسية سيقوم بها المطور مع اعطاء الحرية لمالك الفلا بتصميم الاعمال الداخلية بما يتناسب مع احتياجاته وذوقه بالتصميم حسب اختياره.

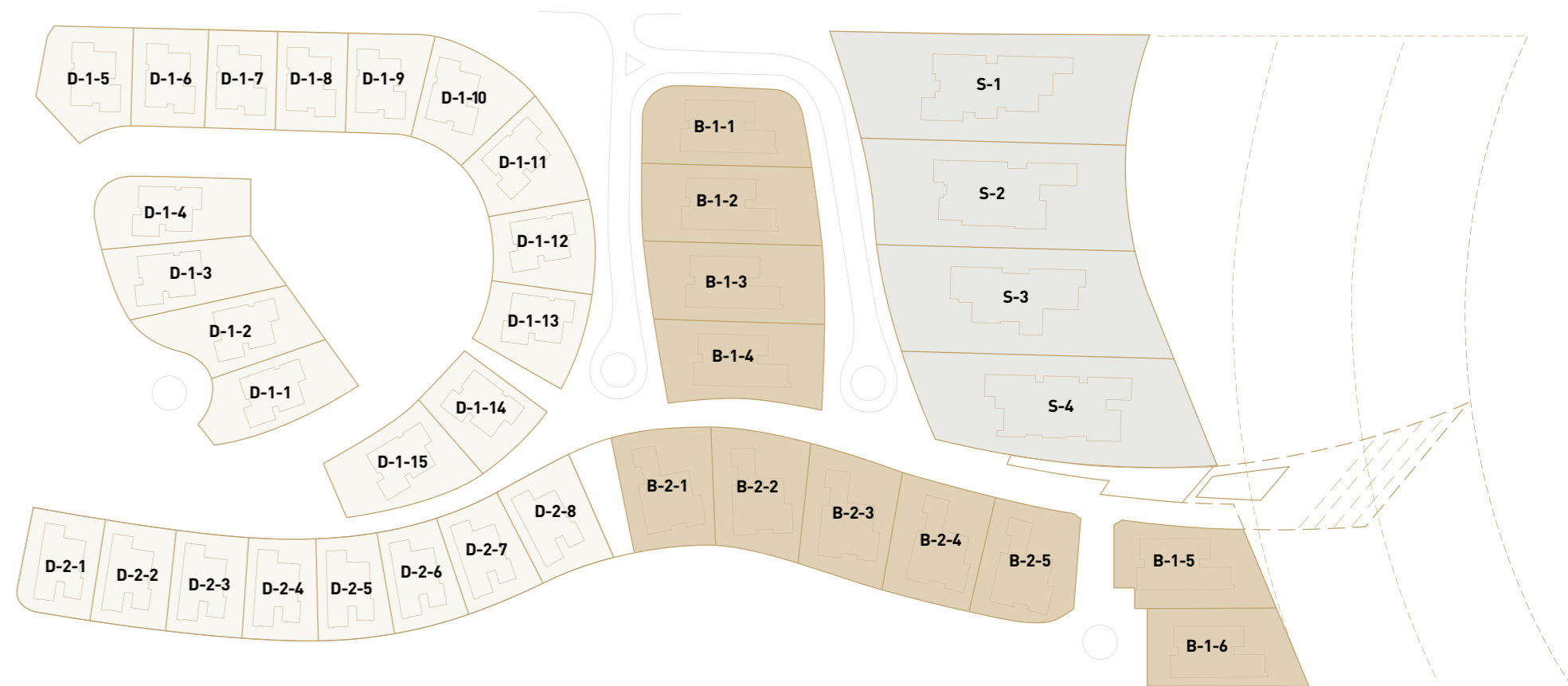
سيكون هناك فريق عمل من المحترفين الموصى به والجاهز لتقديم الخدمات الفنية لمساعدتك في كافة الاجراءات المطلوبة فيما يتعلق بالتصاميم الداخلية لمنزلك وتنفيذها.

مخطط القسائم



1. مرحلة التطوير الرئيسية
2. مدرجات مزروعة مزينة ومغطاة بطبقة حجرية
3. يمتد طريق المشاة الرئيسي برصيف ممتلئ ومزين بأشجار النخيل
4. منطقة تسوق مركزية (سنترال بلازا)
5. مساحات مفتوحة 1
6. مساحات مفتوحة 2
7. مرحلة التطوير الثانوية
8. ملعب تنس
9. صالة لياقة بدنية
10. حمام سباحة برؤية على الشاطئ
11. فيلات صغيرة المساحة
12. فيلات متوسطة المساحة
13. قسائم فيلات فخمة

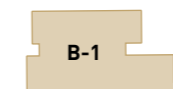
مخطط القسائم



فلل "ذو شورز"



فلل "ذا بيتش"



فلل "ديونز"



جدول المناطق

نوع الفيلا	المساحة السطحية	مساحة قسيمة الارض
فلل "ذو شورز"		
S-1	1,900.00 متر مربع	2,832.20 متر مربع
S-2	1,900.00 متر مربع	2,489.60 متر مربع
S-3	1,900.00 متر مربع	2,565.30 متر مربع
S-4	1,900.00 متر مربع	2,653.00 متر مربع
فلل "ذا بيتش"		
B-1-1	990.00 متر مربع	1,135.60 متر مربع
B-1-2	990.00 متر مربع	1,247.70 متر مربع
B-1-3	990.00 متر مربع	1,253.80 متر مربع
B-1-4	990.00 متر مربع	1,222.90 متر مربع
B-1-5	990.00 متر مربع	1,097.00 متر مربع
B-1-6	990.00 متر مربع	1,056.80 متر مربع
B-2-1	970.00 متر مربع	1,000.10 متر مربع
B-2-2	970.00 متر مربع	1,000.90 متر مربع
B-2-3	970.00 متر مربع	1,007.10 متر مربع
B-2-4	970.00 متر مربع	1,007.40 متر مربع
B-2-5	970.00 متر مربع	1,004.50 متر مربع
فلل "ديونز"		
D-1-1	655.00 متر مربع	865.30 متر مربع
D-1-2	655.00 متر مربع	885.00 متر مربع
D-1-3	655.00 متر مربع	933.00 متر مربع
D-1-4	655.00 متر مربع	910.70 متر مربع
D-1-5	655.00 متر مربع	832.30 متر مربع
D-1-6	655.00 متر مربع	681.20 متر مربع
D-1-7	655.00 متر مربع	637.70 متر مربع
D-1-8	655.00 متر مربع	637.70 متر مربع
D-1-9	655.00 متر مربع	699.50 متر مربع
D-1-10	655.00 متر مربع	827.80 متر مربع
D-1-11	655.00 متر مربع	827.70 متر مربع
D-1-12	655.00 متر مربع	743.40 متر مربع
D-1-13	655.00 متر مربع	771.70 متر مربع
D-1-14	645.00 متر مربع	732.80 متر مربع
D-1-15	645.00 متر مربع	941.20 متر مربع
D-2-1	645.00 متر مربع	691.60 متر مربع
D-2-2	645.00 متر مربع	691.70 متر مربع
D-2-3	645.00 متر مربع	691.70 متر مربع
D-2-4	645.00 متر مربع	667.90 متر مربع
D-2-5	645.00 متر مربع	642.20 متر مربع
D-2-6	645.00 متر مربع	642.20 متر مربع
D-2-7	645.00 متر مربع	679.60 متر مربع
D-2-8	645.00 متر مربع	767.60 متر مربع

قطع الأراضي

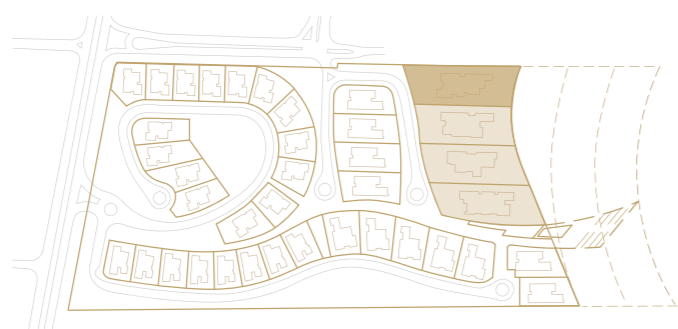
فلل "ذو شوزز" - S-1

المنظور الخارجي



معلومات القسيمة العامة

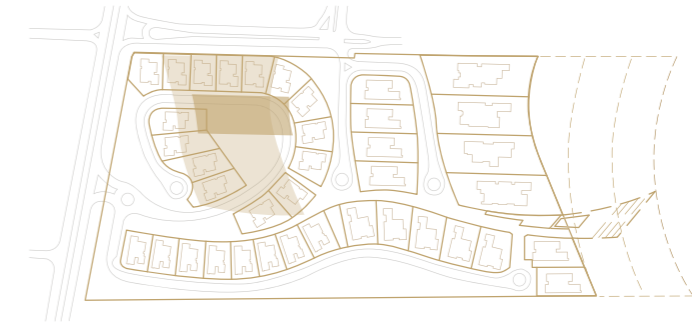
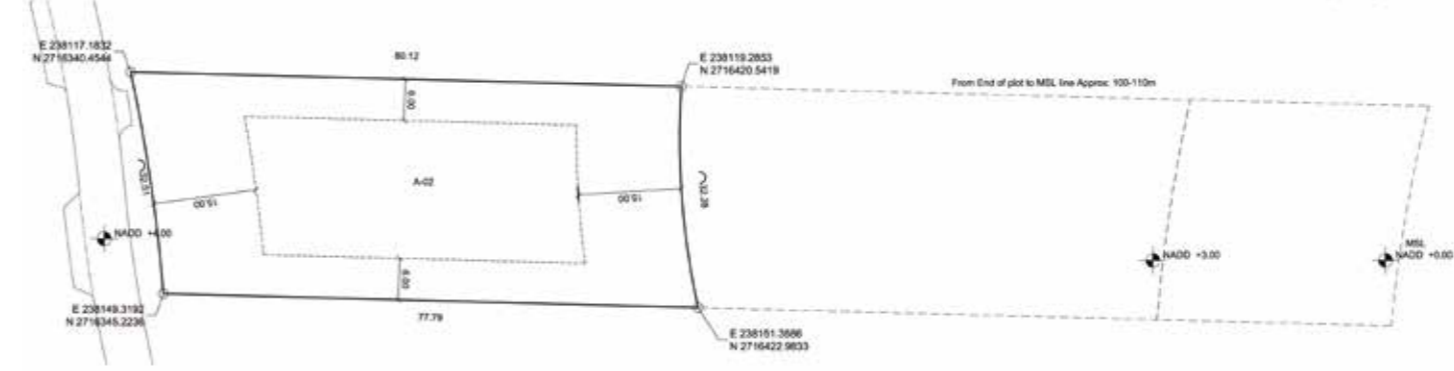
S-1	رقم القسيمة
2,832.16 متر مربع	مساحة القسيمة
2,000 متر مربع	أقصى مساحة اجمالية للبناء
0.71	المساحة الاجمالية للطوابق
15 متر	الإرتداد الأمامي للمباني
15 متر	الإرتداد الخلفي للمباني
6 متر	الإرتداد الجانبي للمباني
تقريباً 100-110 متر	طول الشاطئ شبه الخاص





فلل "ذو شورز" - S-2

المنظور الخارجي



معلومات القسيمة العامة

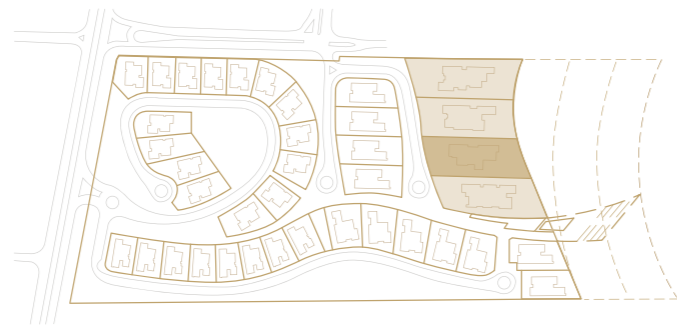
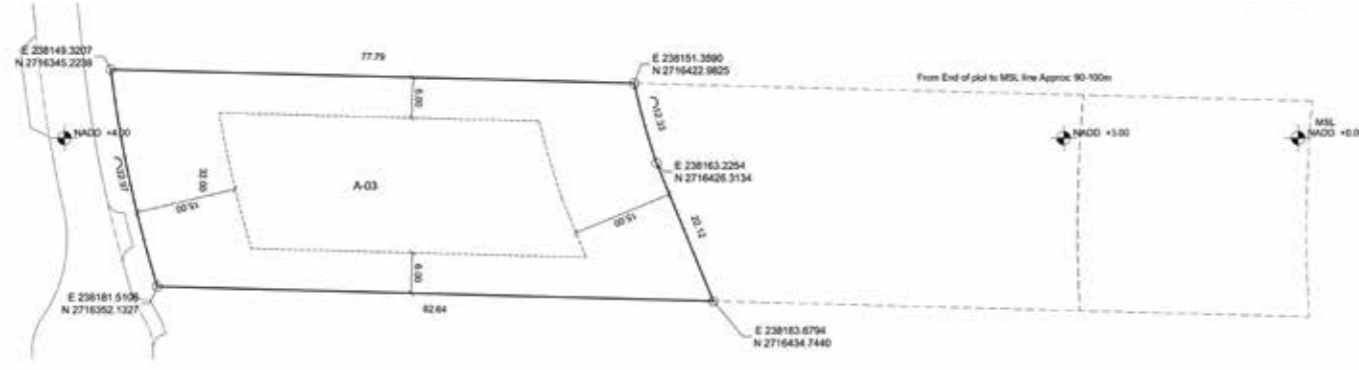
رقم القسيمة	S-2
مساحة القسيمة	2,489.60 متر مربع
أقصى مساحة اجمالية للبناء	2,000 متر مربع
المساحة الاجمالية للطوابق	0.80
الإرتداد الأمامي للمباني	15 متر
الإرتداد الخلفي للمباني	15 متر
الإرتداد الجانبي للمباني	6 متر
طول النشاطي شبه الخاص	تقريباً 100-110 متر

فلل "ذو شوزز" - S-3 المنظور الخارجي



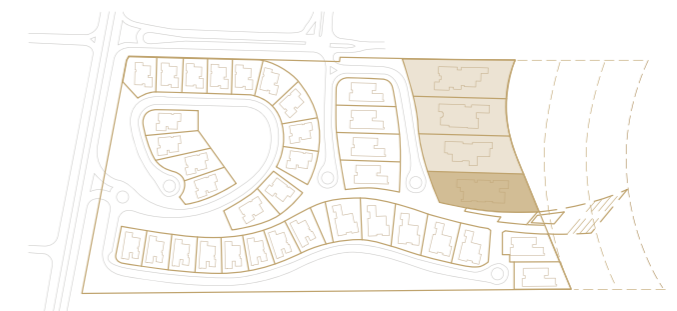
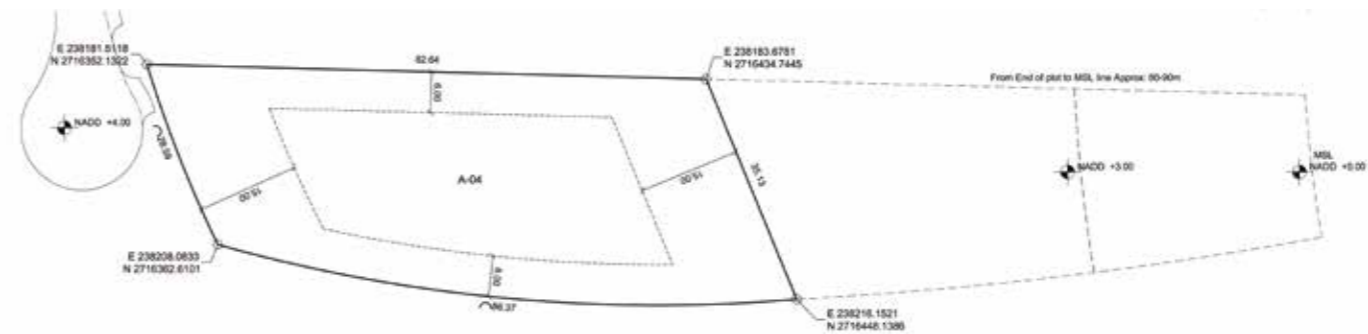
معلومات القسيمة العامة

S-3	رقم القسيمة
2,565.30 متر مربع	مساحة القسيمة
2,000 متر مربع	أقصى مساحة اجمالية للبناء
0.78	المساحة الاجمالية للطوابق
15 متر	الإرتداد الأمامي للمباني
15 متر	الإرتداد الخلفي للمباني
6 متر	الإرتداد الجانبي للمباني
تقريباً 90-100 متر	طول الشاطئ شبه الخاص





فلل "ذو شورز" - S-4 المنظور الخارجي



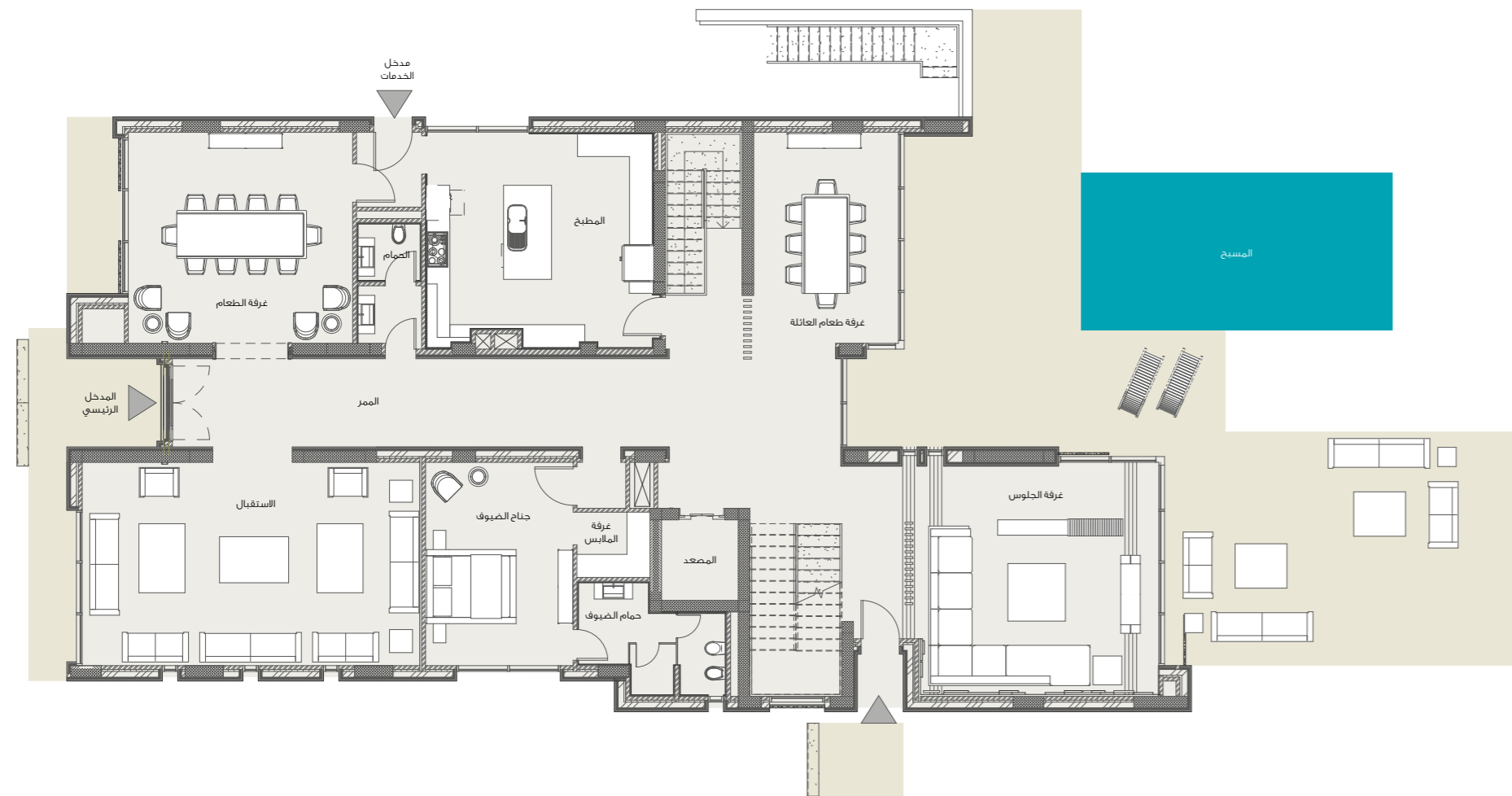
معلومات القسيمة العامة

رقم القسيمة	S-4
مساحة القسيمة	2,653 متر مربع
أقصى مساحة اجمالية للبناء	2,000 متر مربع
المساحة الاجمالية للطوابق	0.75
الإرتداد الأمامي للمباني	15 متر
الإرتداد الخلفي للمباني	15 متر
الإرتداد الجانبي للمباني	6 متر
طول الشاطئ شبه الخاص	تقريباً 80-90 متر

الفلل

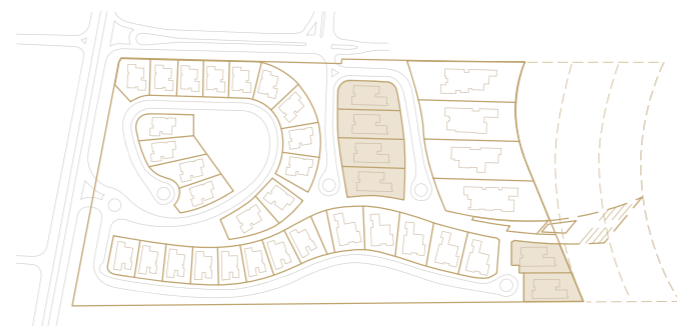


فلل "ذا بيتش" - B-1



الدور الأرضي - نموذج للمخطط

1	الإستقبال	8.80 x 6.20	54.60 متر مربع
2	غرفة الطعام	5.90 x 5.60	33.00 متر مربع
3	المطبخ	6.00 x 5.60	33.60 متر مربع
4	غرفة طعام العائلة	5.6 x 4.25	23.80 متر مربع
5	غرفة الجلوس	6.30 x 6.20	39.10 متر مربع
6	جناح الضيوف	6.20 x 4.10	25.40 متر مربع

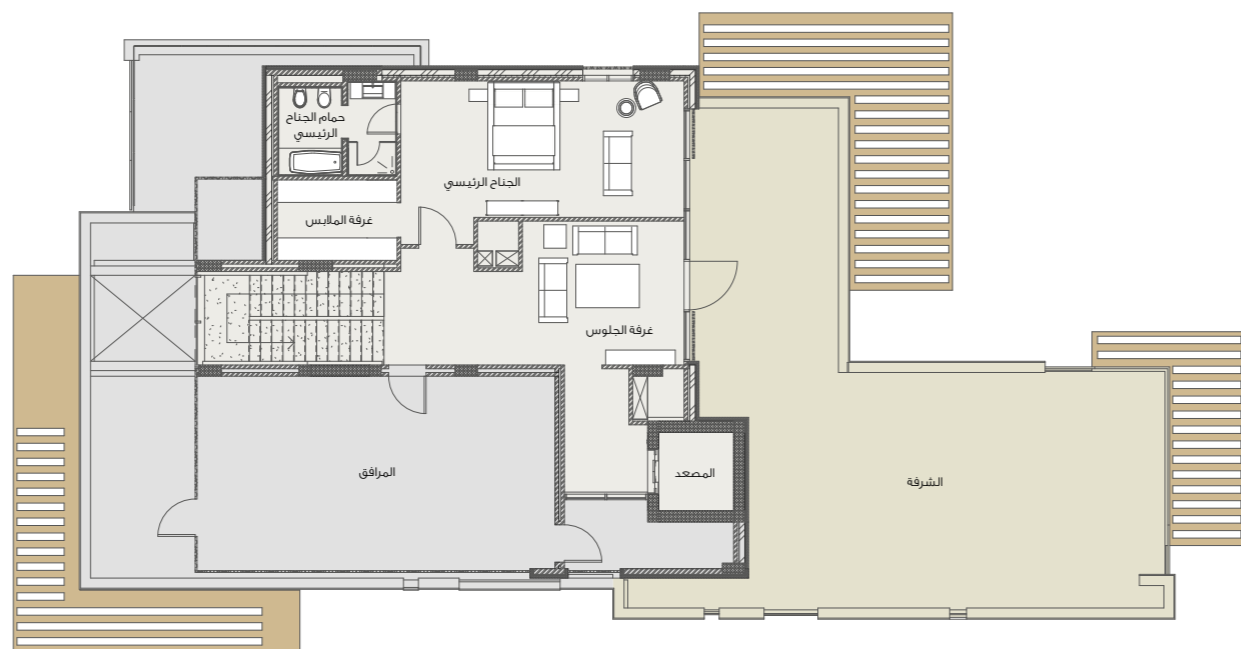


فلل "ذا بيتش" - B-1



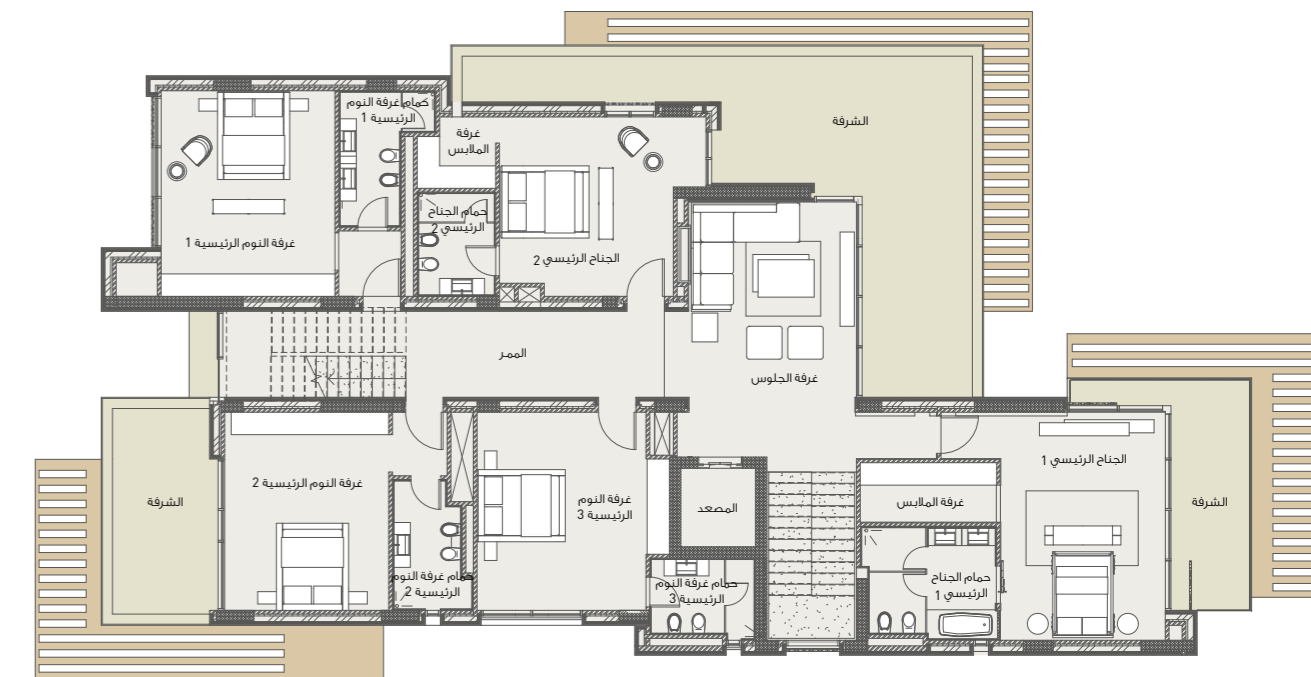
القبو - نموذج للمخطط

1	منطقة الجلوس واللعب	7.80 x 6.20	48.40 متر مربع
2	المطبخ	5.60 x 4.75	26.60 متر مربع
3	غرفة الخادمة	5.60 x 3.75	21.00 متر مربع
4	الغسيل و الكوي	3.2 x 2.95	9.40 متر مربع
5	غرفة التشغيل	6.45 x 2.50	16.10 متر مربع



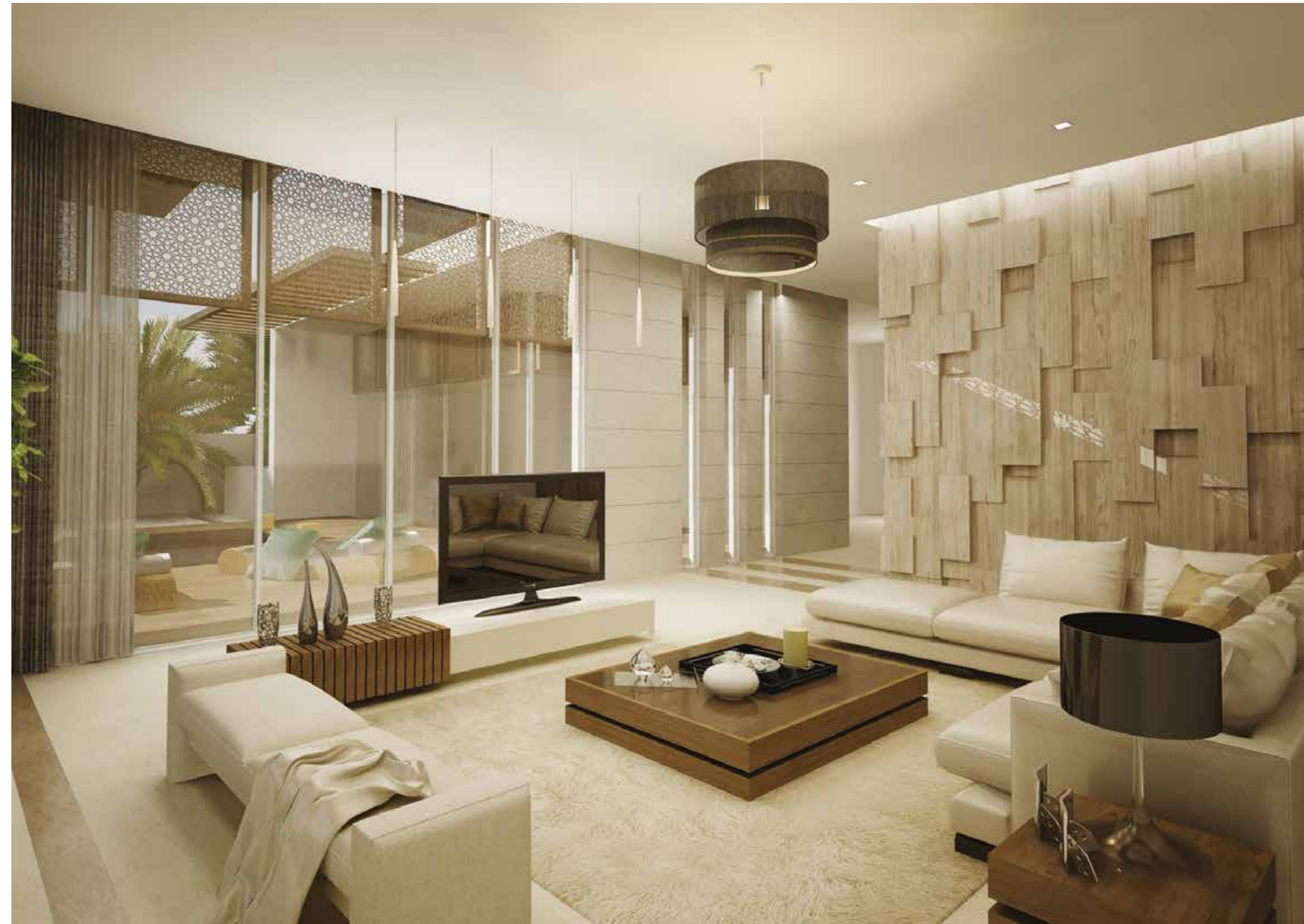
السطح - نموذج للمخطط

1	غرفة الجلوس	6.00 x 5.00	30.00 متر مربع
2	الجنّاح الرئيسي	8.30 x 4.00	33.20 متر مربع



الدور الأول - نموذج للمخطط

1	الجنّاح الرئيسي 1	6.20 x 5.10	31.60 متر مربع
2	الجنّاح الرئيسي 2	5.20 x 4.80	25.00 متر مربع
3	غرفة النوم الرئيسية 1	5.20 x 4.70	24.40 متر مربع
4	غرفة النوم الرئيسية 2	5.70 x 4.00	22.80 متر مربع
5	غرفة النوم الرئيسية 3	6.20 x 4.35	27.00 متر مربع
6	غرفة الجلوس	5.40 x 5.30	28.60 متر مربع

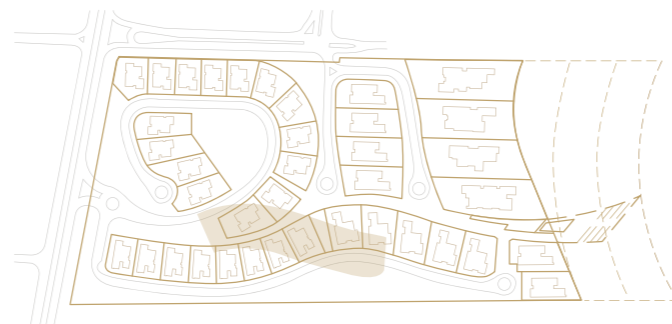


فلل "ذا بيتش" - B-2

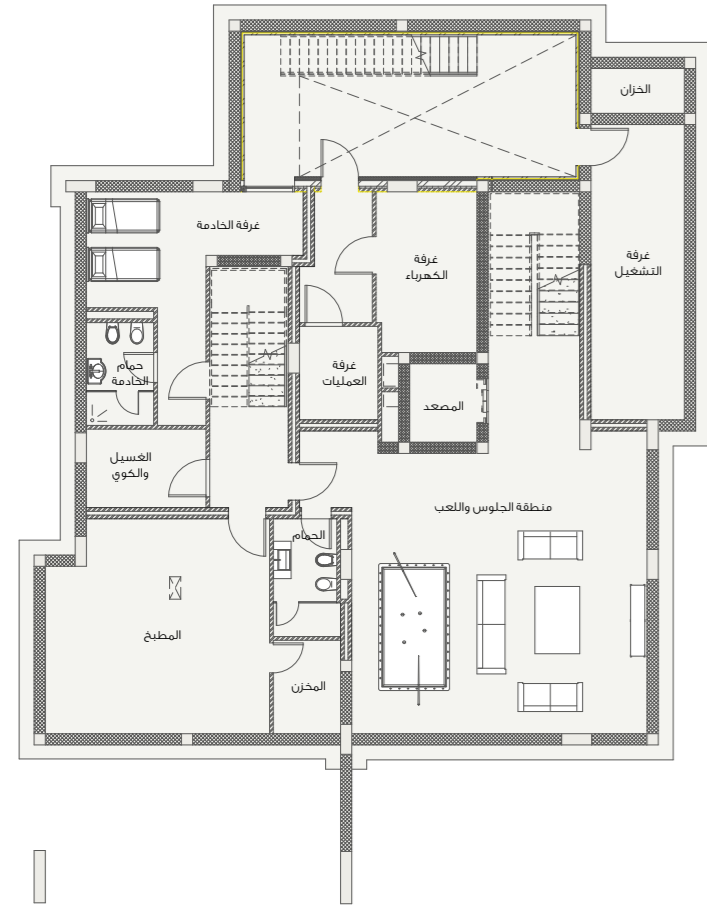


الدور الأرضي - نموذج للمخطط

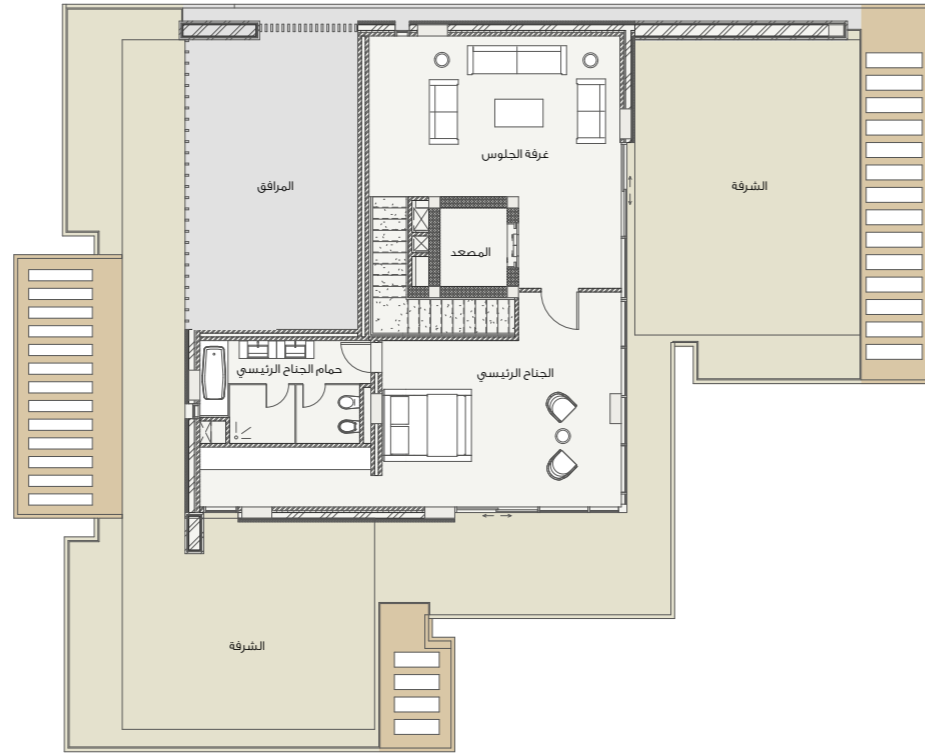
1	الاستقبال	5.35 x 8.15	43.60 متر مربع
2	منطقة الجلوس والطعام	7.80 x 8.70	67.90 متر مربع
3	المطبخ	6.65 x 4.00	26.60 متر مربع
4	غرفة الطعام	4.60 x 6.65	30.60 متر مربع
5	غرفة مكتب	4.05 x 3.45	14.00 متر مربع
6	غرفة نوم الضيوف	4.65 x 4.70	22.00 متر مربع



فلل "ذا بيتش" - B-2



القبو - نموذج للمخطط



السطح - نموذج للمخطط

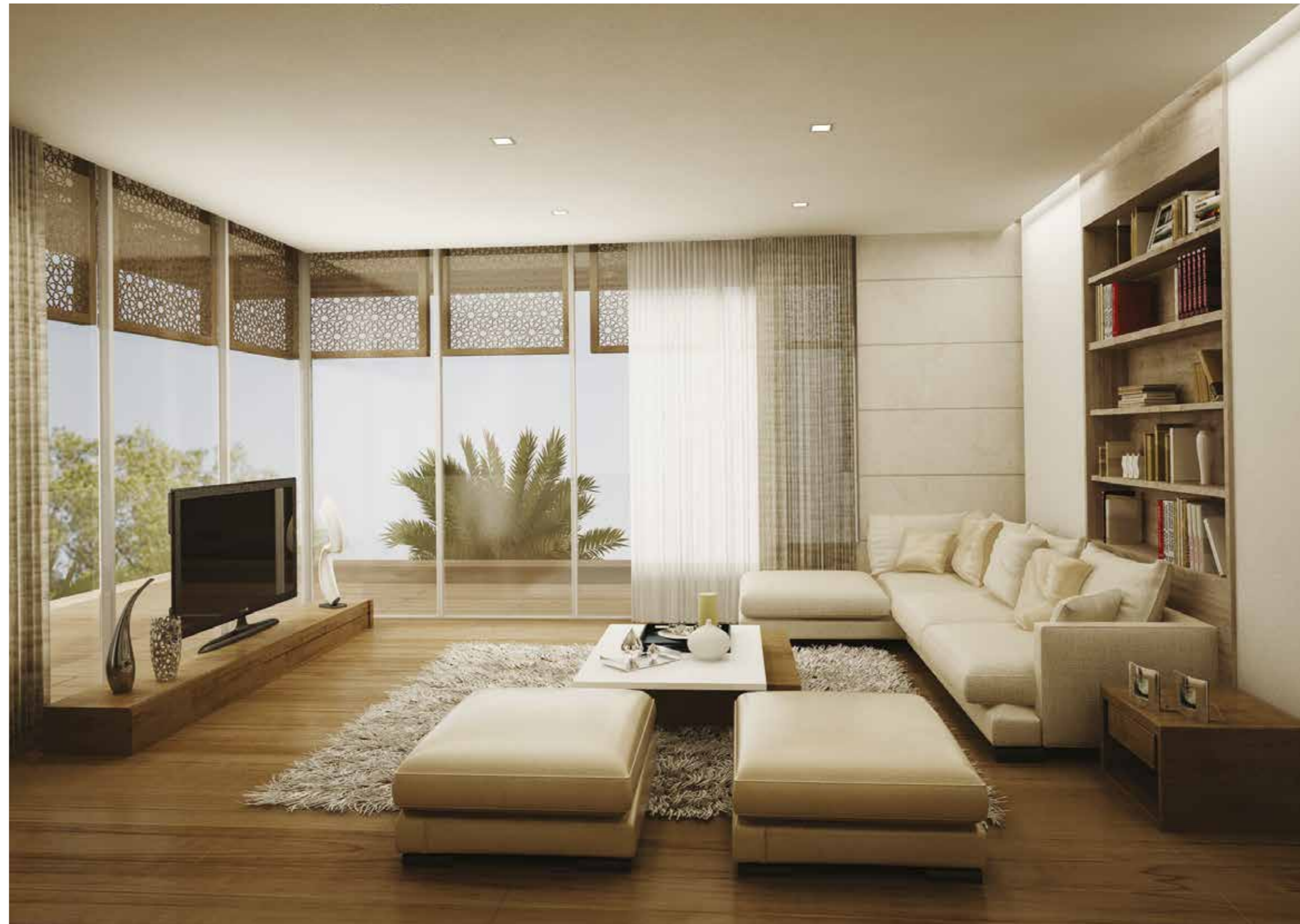
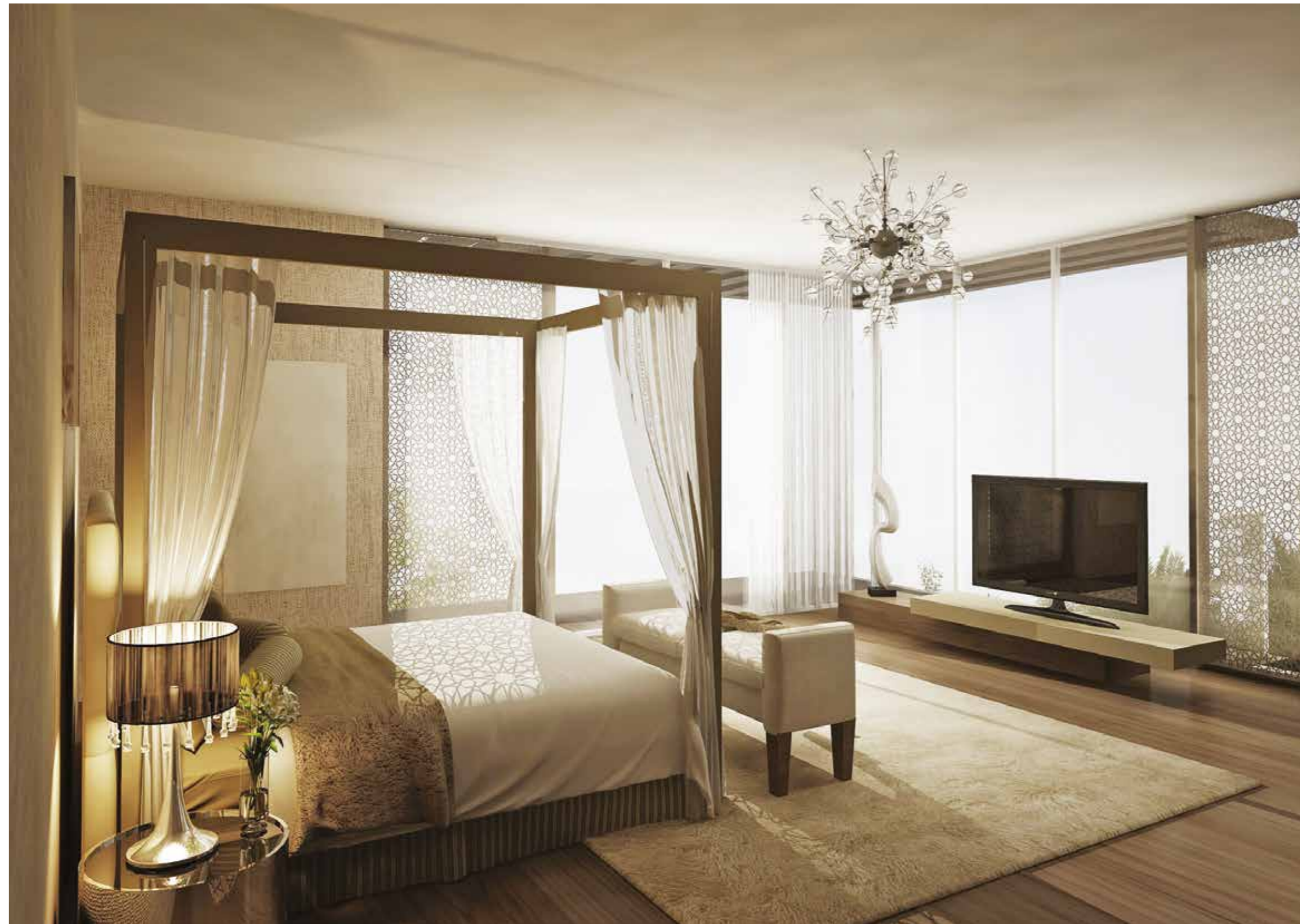


الدور الأول - نموذج للمخطط

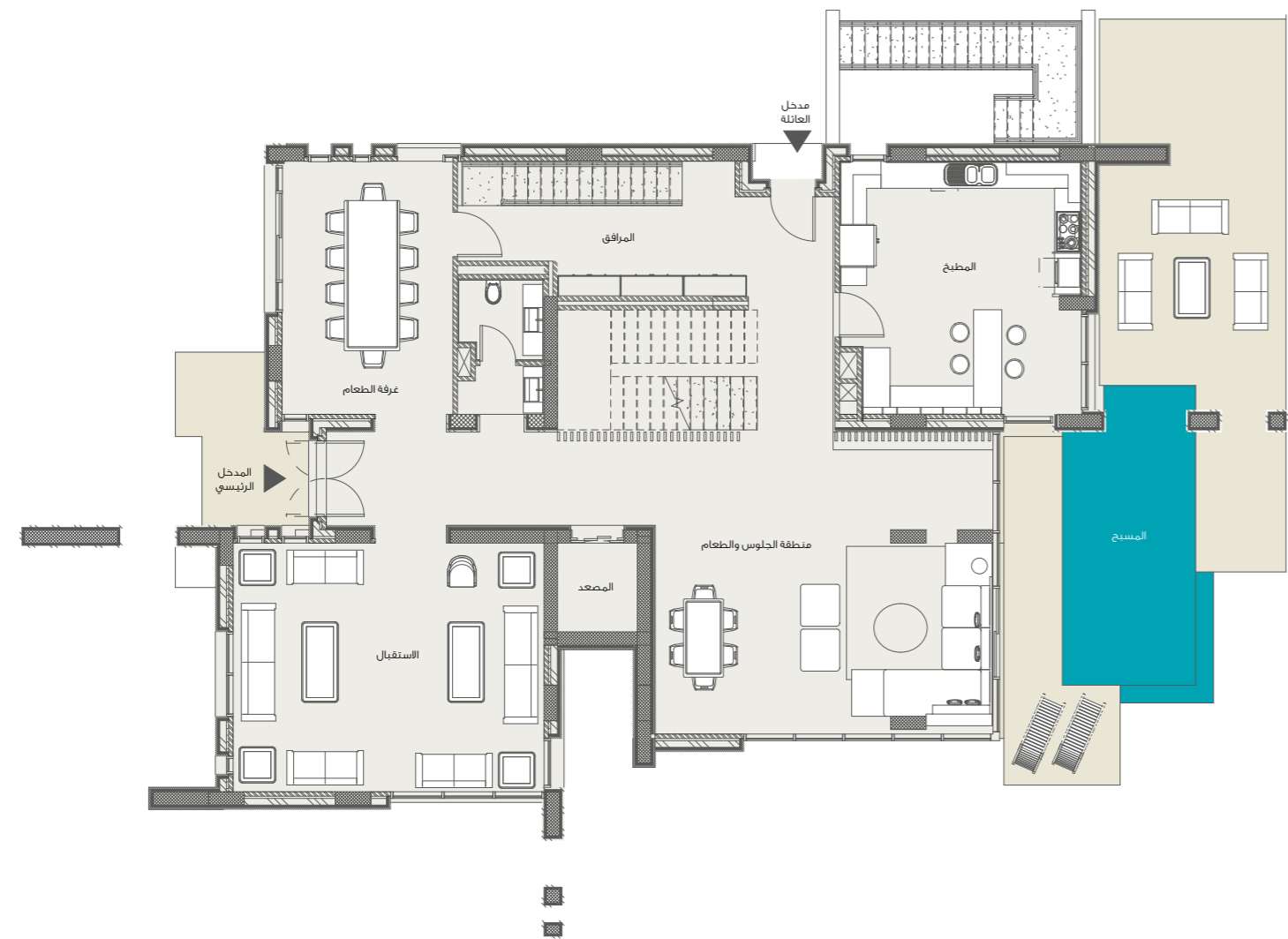
رقم الغرفة	الوصف	القياس (متر)	المساحة (متر مربع)
1	منطقة الجلوس واللعب	7.80 x 6.20	48.40
2	المطبخ	5.60 x 4.75	26.60
3	غرفة الخادمة	5.60 x 3.75	21.00
4	الغسيل والكوي	3.2 x 2.95	9.40
5	غرفة التشغيل	6.45 x 2.50	16.10

رقم الغرفة	الوصف	القياس (متر)	المساحة (متر مربع)
1	غرفة الجلوس	6.00 x 5.00	30.00
2	الجنح الرئيسي	8.30 x 4.00	33.20

رقم الغرفة	الوصف	القياس (متر)	المساحة (متر مربع)
1	الجنح الرئيسي 1	8.05 x 4.40	35.40
2	الجنح الرئيسي 2	5.00 x 4.45	22.30
3	غرفة النوم الرئيسية 1	5.50 x 5.05	27.80
4	غرفة النوم الرئيسية 2	5.80 x 4.25	24.70
5	غرفة الجلوس	4.00 x 5.00	20.00



فلل "ديونز" - D-1

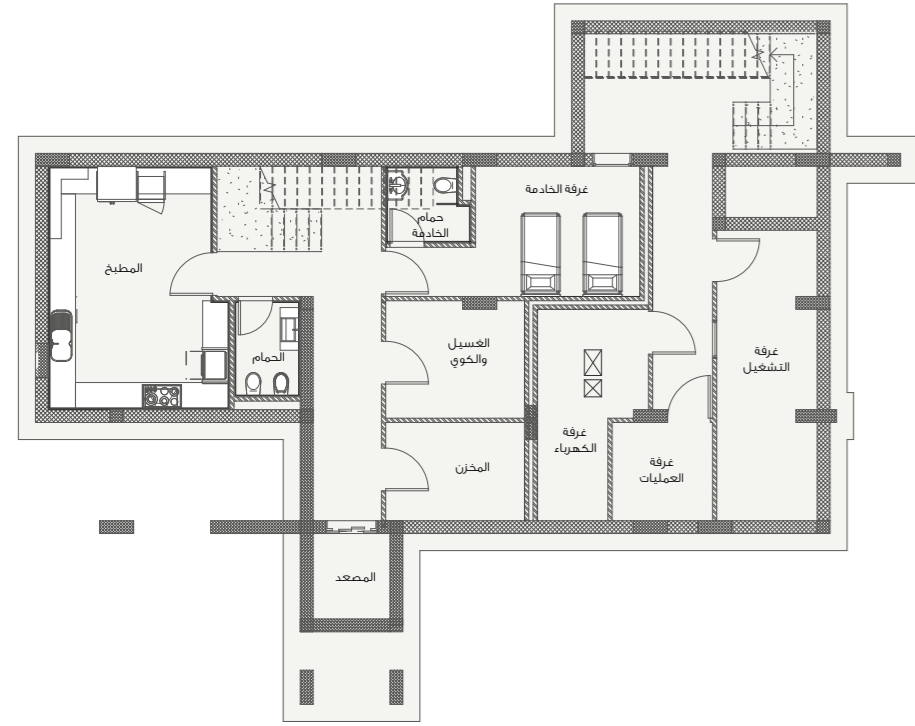


الدور الأرضي - نموذج للمخطط

43.30 متر مربع	7.60 x 5.70	1 الإستقبال
46.70 متر مربع	7.30 x 6.40	2 منطقة الجلوس والطعام
33.90 متر مربع	6.00 x 5.65	3 المطبخ
27.60 متر مربع	6.00 x 4.60	4 غرفة الطعام

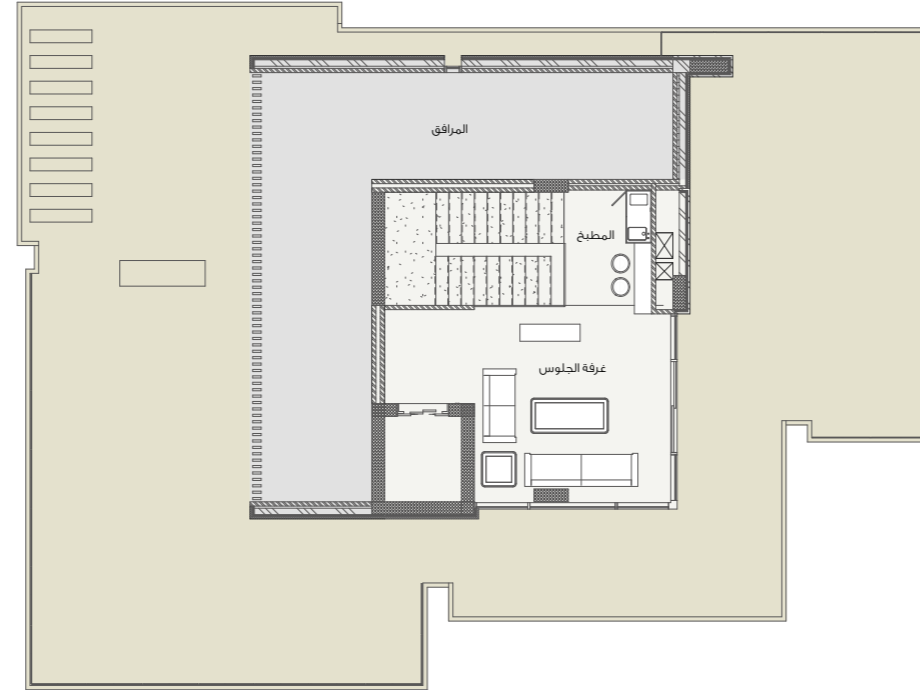


فلل "ديونز" - D-1



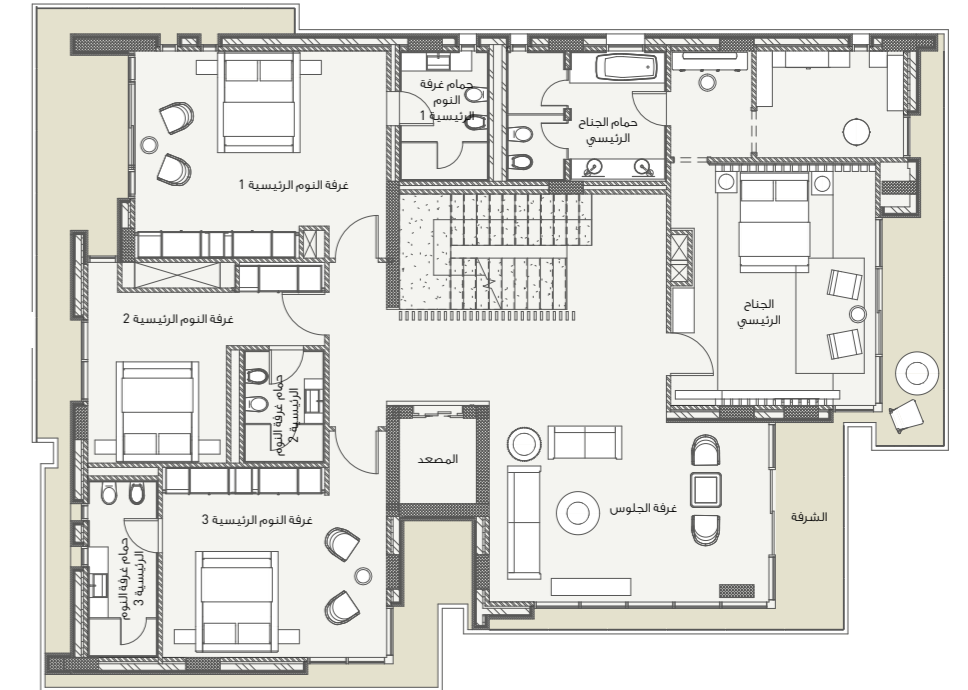
القبو - نموذج للمخطط

1 المطبخ	6.00 x 5.05	30.30 متر مربع
2 غرفة الخادمة	4.65 x 3.60	16.70 متر مربع
3 الغسيل والوكوي	5.05 x 2.50	12.60 متر مربع
4 غرفة التشغيل	4.90 x 3.00	14.70 متر مربع



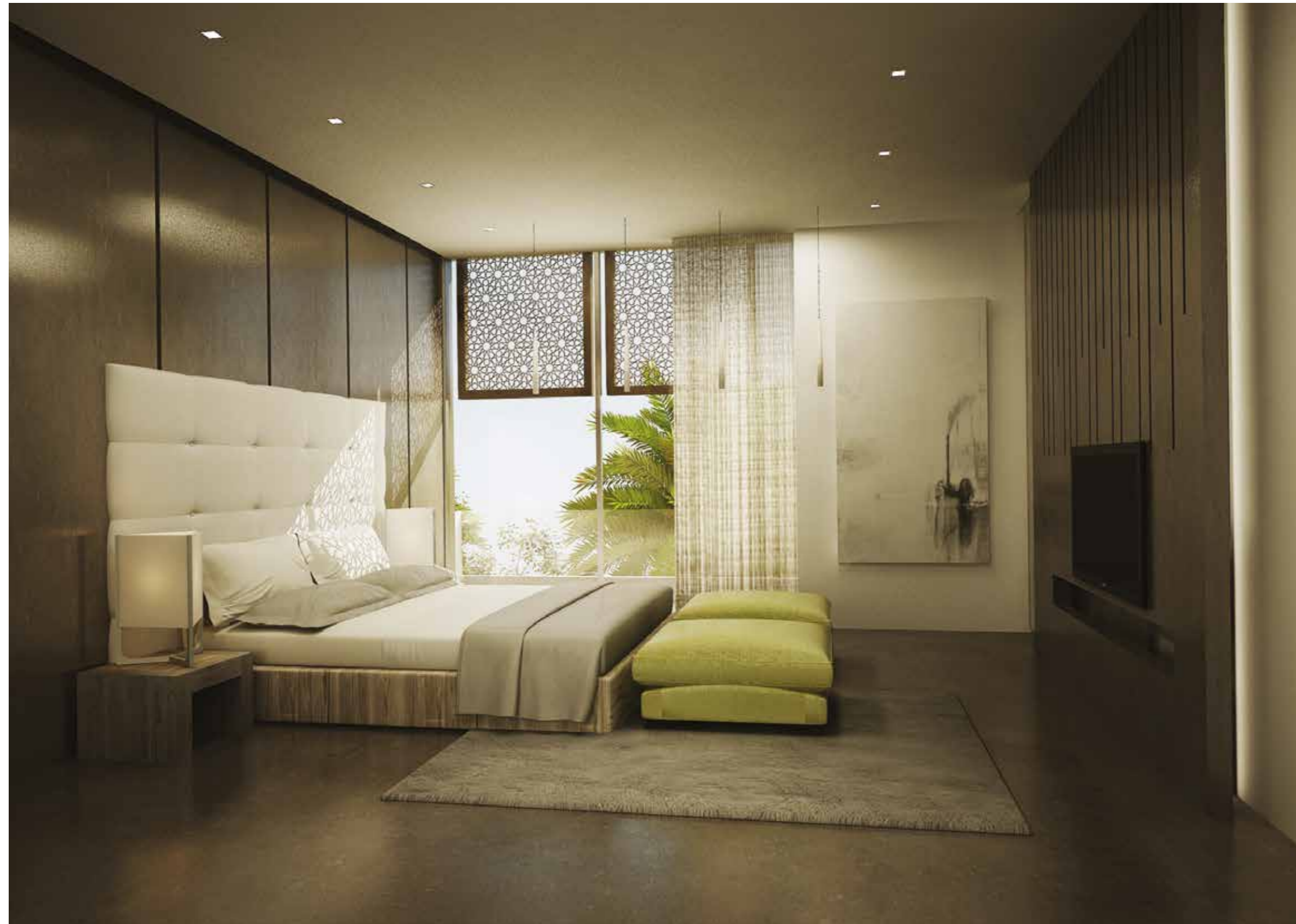
السطح - نموذج للمخطط

1 غرفة الجلوس	5.40 x 4.55	24.60 متر مربع
---------------	-------------	----------------



الدور الأول - نموذج للمخطط

1 الجناح الرئيسي	6.70 x 4.30	28.80 متر مربع
2 غرفة النوم الرئيسية 1	6.50 x 4.85	31.50 متر مربع
4 غرفة النوم الرئيسية 2	4.70 x 4.10	19.30 متر مربع
5 غرفة النوم الرئيسية 3	5.60 x 4.45	24.90 متر مربع
6 غرفة الجلوس	5.25 x 4.25	22.30 متر مربع



فلل "ديونز" - D-2



الدور الأرضي - نموذج للمخطط

1	الاستقبال	10.45 x 5.50	57.50 متر مربع
2	منطقة الجلوس والطعام	8.70 x 4.50	39.20 متر مربع
3	المطبخ	5.50 x 4.40	24.20 متر مربع
4	غرفة الطعام	6.00 x 4.60	27.60 متر مربع
5	غرفة نوم الضيوف	4.65 x 4.00	18.60 متر مربع

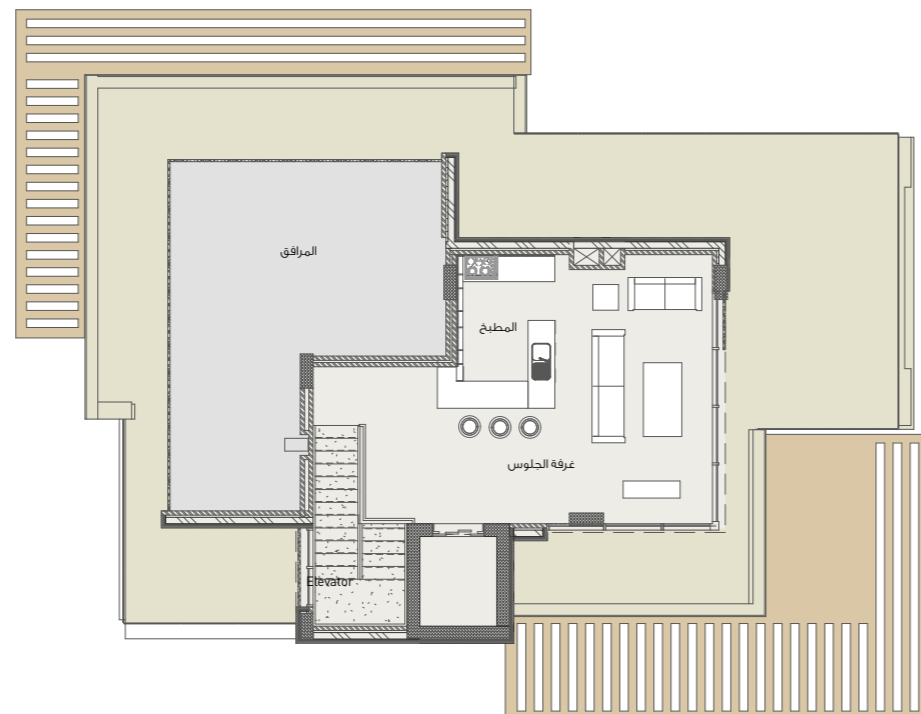


فيل "ديونز" - D-2



القبو - نموذج للمخطط

1 المطبخ	5.5 x 4.35	23.90 متر مربع
2 غرفة الخادمة	4.75 x 3.55	16.90 متر مربع
3 الغسيل والكوي	2.80 x 2.70	7.60 متر مربع
4 غرفة التشغيل	4.85 x 2.70	13.10 متر مربع
5 المخزن	2.90 x 2.80	8.10 متر مربع



السطح - نموذج للمخطط

1 غرفة الجلوس	6.10 x 5.15	31.40 متر مربع
2 المطبخ	2.75 x 2.35	6.50 متر مربع



الدور الأول - نموذج للمخطط

1 الجنحة الرئيسي	6.30 x 5.70	35.90 متر مربع
2 غرفة النوم الرئيسية 1	6.55 x 4.10	26.90 متر مربع
3 غرفة النوم الرئيسية 2	5.00 x 4.20	21.00 متر مربع
4 غرفة الجلوس	5.60 x 4.10	23.00 متر مربع





نادي خاص

عن المطور العقاري



nudra
السعديات

www.nudra.ae

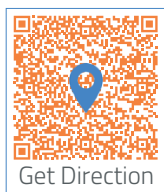
تهدف رؤية "إمكان" إلى خلق أماكن حيوية تهدف إلى إثراء الحياة. وتسعى "إمكان" التي تقودها قاعدة بحثية دقيقة إلى تقديم حلول مبتكرة مع رفع المستوى العام للمعيشة.

تستثمر "إمكان" في بناء مجتمعات قوية ومتكاملة للأجيال القادمة.

للإستفسارات الخاصة بفرص المبيعات والاستثمار، يرجى التواصل مع: م. ماهر الترك على جوال: +971 55 337 1537

إمكان
I M K A N

CONTACT DETAILS



Head Office

Tel: 02 205 2999

Tel: 600 548 200

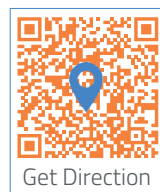
P.O.BOX 109537, Abu Dhabi, UAE

Abu Dhabi Al Muhairy Centre, M Level

Al Khalidiyah, Abu Dhabi, United Arab Emirates

www.propertyshopinvestment.com

info@psinv.net



Al Reem Island Office

Amaya Tower, G Floor, Al Reem Island,

Shams Abu Dhabi, United Arab Emirates

